

Bostadsrättsföreningen

VINTERVIKEN

www.brf-vinterviken.se

Hej alla boende i Vinterviken!

Soprum

Vi tar oss snabbt mot juletider och vet från tidigare år att det innebär många paket och förpackningar från julklappar och annat. Så snälla tänk på att hålla ordning och reda i soprummet! Vik ihop era förpackningar och fyll inte sopkärnen mer än vad som får plats!

Ändringar i styrelsen

Vår vice ordförande och samtidigt en väldigt driven styrelseledamot, Jonas, har precis flyttat och därmed lämnat styrelsen. Detta innebär att styrelsen åter är en ledamot kort. Vi kommer börja jobba för att hitta en ersättare så snart som möjligt.

Säkerhet källare

Efter senaste årets cykelstölder och inbrott i källarförråd så jobbar styrelsen nu med säkerheten i huset.

Som ett första steg har vi bytt ut låscylindrarna på ytterdörrarna längs kortsidan mot parkeringen så att de är samma nya lås som redan sitter på framsidan.

Strax efter nyår görs fler förbättringar av passersystemet kring källardörren mot parkeringen. Vi kommer även inventera alla blippar och aktivera blipparnas PIN-koder under en provperiod, till att börja med. Mer info om detta kommer snart!

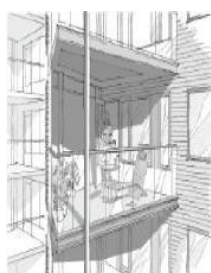
Även efter detta ligger mycket av ansvaret hos var och en av oss som bor i huset. Tänk på att förlustanmäla eran blipp/nycklar till brfvinterviken@gmail.com. Vänligen se till att inte obehöriga kommer in och att dörrarna verkligen går igen, speciellt dörrarna vid soprummet som vetter mot bilparkeringen.

Portarna är extra tröga vintertid

Portarna stängs lite trögare än vanligt nu när det har blivit kallt. När det blir snö och is kommer dessa problem att öka. Vi vill därför be er att vara noga med att portarna och dörrarna till källaren och soprummet verkligen stängs när ni har öppnat dem.

Elförbrukning

Nu när vintern är här på allvar kan vi inte nog understryka vikten av att spara på energi, både för att fortsatt kunna hålla avgiftshöjningar låga framöver och för att ta vårt samhällsansvar. När man inte får en elräkning på den gemensamma elen som



Bostadsrättsföreningen

VINTERVIKEN

www.brf-vinterviken.se

förbrukas är det lätt att tänka att det inte påverkar ens plånbok. Men faktum är att majoriteten av er elförbrukning ingår i boendeavgiften.

Elpriserna är återigen uppe på rekordnivåer och nu har vi gått in i december som är den månad vi normalt sett förbrukar mest el. Totalt sett har vi förbrukat mer el denna höst än tidigare år trots det milda vädret, även om förbrukningen var något lägre i november än samma månad föregående år. Det finns alltså utrymme för förbättring och vi kan alla hjälpas åt mer. Det finns många tips för minskad energiförbrukning på nätet, inte minst hos Energimyndigheten.

För er som väljer att sänka effekten på ett eller flera element, var dock noga med att inte stänga av elementet helt om det finns ett luftinflöde och det är minusgrader.

Fönsterlister

Vi jobbar fortfarande för att de sista som anmält sig ska få byta sina fönsterlister (de som sitter spikade mot den inre fönsterrutan). Om ni inte anmält er sedan tidigare, dubbelkolla gärna ändå hur det ser ut hos er, och hör av er till styrelsen om de behöver bytas även hos er!

De andra listerna, de som sitter mot den yttre fönsterrutan, hoppas vi på att få tag på under början av nästa år.

I båda fall gäller det framför allt fönstren på framsidan, mot gatan.

Brandsäkerhet inför jul - Glöm inga levande ljus

Så här års ökar antalet bränder som beror på att levande ljus glöms bort. Vi vill därför avsluta med en uppmaning till samtliga att vara lite extra försiktiga med ljus samt kontrollera att brandvarnaren i lägenheten fungerar.

Övrigt

Har du frågor vänligen kontakta styrelsen på; brfvinterviken@gmail.com

God jul önskar styrelsen!